

Thomas J. Strasmann

# Anatomie lernen durch Kreuzen

in Pflege- und Gesundheitsberufen

2. Auflage

88

## 17 Verdauungssystem

**F1706** Prüfen Sie die folgenden Aussagen (1) bis (4):

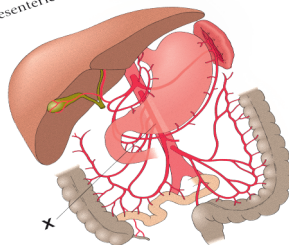
- Das akute Abdomen ...
- 1) ist häufig durch eine Perforation des Darmrohres verursacht.
  - 2) zeigt typischerweise einen brettharten Bauch.
  - 3) kann zu einem paralytischen Ileus führen.
  - 4) ist lebensbedrohlich.

Nun kreuzen Sie die Aussagenkombination an, die am besten zutrifft!

- (a) nur 1) ist richtig
- (b) nur 1) und 4) sind richtig
- (c) nur 1), 3) und 4) sind richtig
- (d) nur 2), 3) und 4) sind richtig
- (e) alle Aussagen sind richtig

**F1707** Welche Beschriftung muss bei (x) stehen?

- Bitte kreuzen Sie die am besten passende Beschriftung an!
- a) A. lienalis
  - b) A. gastrica sinistra
  - c) A. mesenterica superior



F1707

**F1708** Prüfen Sie diese Aussage:  
Das Zahnfleisch ist die fest mit der Knochenhaut verwachsene Mundschleimhaut um die Zahnhälse herum.

- Diese Aussage ist
- a) richtig
  - b) falsch

**F1709** Prüfen Sie diese Aussage:  
Nach seiner Entwicklung ist der Kiefer frei von Zahnen.

- Diese Aussage ist
- a) richtig
  - b) falsch

**F1710** Kreuzen Sie die eine falsche Aussage an!

- a) Der Schwund des Parodontiums ist Parodontose genannt.
- b) Eine Gingivitis kann das Parodontium angreifen.
- c) Zahnfleischbluten beim Zähneputzen ist ein frühes Warnzeichen der Parodontose.
- d) Wer Fluoride in der Zahnpasta verwendet, muss seltener Zahnputzen.
- e) Bei der Karies wandeln Bakterien Kohlenhydrate in aggressive Säuren um.

**F1711** Prüfen Sie die folgenden Aussagen (1) bis (4):

- Beim Kauen ...
- 1) schließt der M. masseter den Kiefer.
  - 2) schließt der M. temporalis den Kiefer.
  - 3) schließt der M. pterygoideus medialis den Kiefer.
  - 4) schließt der M. pterygoideus lateralis den Kiefer.